

HIP:		VP:		WAY project s.r.o. Jindřichův Hradec, Jarošovská 1126/II tel.: 384 321 494, 384 327 505 email: wayproject@wayproject.cz		
Projektant: Ing. Antonín Hlom		Kontroloval: Josef Šedivý				Zodp. projektant: Ing. Lubomír Hlom
Stavebník: Město Pelhřimov Obec: Pelhřimov Stavba: Rekonstrukce ul. Požárnická, Pelhřimov				Č. zakázky:	1256	Paré č.:
				Datum:	11/2025	
				Formát:	A4	
				Měřítko:		
				Stupeň:	PDPS	
Příloha: Dopravně inženýrské opatření				Číslo arch.: 02/25	Číslo přílohy: F.3	

Dopravně inženýrské opatření

Dopravně inženýrské opatření pro převedení dopravy po dobu provádění stavby:

„Rekonstrukce ul. Požárnická, Pelhřimov“

Stavební úpravy místní komunikace ul. Požárnické včetně dotčených křižovatek budou probíhat za vyloučeného provozu všech vozidel.

S ohledem na možnost vedení objízdných tras po navazujících místních komunikacích se uvažuje provádění stavby po etapách. Pro jednotlivé etapy jsou navrženy samostatné objízdné trasy. Objízdné trasy jsou navrženy pro vozidla MHD a IZS, jsou obousměrné. Objízdné trasy pro individuální automobilovou dopravu se nestanovují, provoz po objízdné trase společný s MHD a IZS se nedoporučuje pro stísněné poměry v I.etapě.

- Etapu 1.

Uzavřena bude křižovatka ulic Požárnická, Cholossiova a Rosolova. Objízdná trasa bude provedena přes parkoviště před hasičskou zbrojnicí. K tomu účelu se zpevní zelené ostrůvky v trase. Objízdná trasa není ze stísněných důvodů vhodná pro veřejný provoz. Objízdná trasa pro individuální automobilovou dopravu se nestanovuje.

- Etapu 2.

Uzavřena bude ulice Požárnická s výjimkou již dokončené křižovatky. Objízdná trasa je vedena přes dokončenou křižovatku do ulice Cholossiovy. Dokončená křižovatka umožňuje převést veškerý provoz.

Do ulice Požárnické jsou zaústěny účelové komunikace od řadových garáží. Doporučuje se postupná výstavba tak, aby alespoň část garáží byla vždy přístupná.

Rozmístění dopravních značek se podrobně neřeší. Může být doplněno samostatně jako součást RDS – realizační dokumentace stavby. V tom případě podle skutečných aktuálních potřeb zhotovitele stavby. Jsou zapracována schéma možného osazení dopravních značek pro jednotlivé etapy.

Návrh dopravního značení musí být předložen k odsouhlasení na Policii, DI Pelhřimov a ke stanovení na Městský úřad Pelhřimov, oddělení silničního hospodářství.

Rozmístění značek a vyznačení objízdné trasy bude provedeno dle TP 66/2015. Před začátkem realizace stavby zhotovitel předloží aktualizované dopravně inženýrské opatření na Policii ČR, Dopravní inspektorát v Pelhřimově ke schválení.

Na konci úplné uzavírky se osadí příčné zábrany (značky Z2) tak, aby se umožnil vjezd všem vozidlům stavby. Z bezpečnostních důvodů se k těmto zábranám instaluje osvětlení s výstražným trojsvětlem.

V rámci přechodného dopravního značení se uvažuje se zásahem do trvalého dopravního značení. Směrové tabule, které by naváděly řidiče do uzavírky a dopravní značky, které budou v rozporu s přechodným dopravním značením, budou zakryté.

Přechodné dopravní značení bude osazeno na červenobíle pruhovaných sloupcích (stojáncích) osazených s dostatečnou stabilitou. Na přechodné dopravní značení budou použity dopravní značky základní velikosti v reflexním provedení. Spodní okraj značek musí být nejméně 60cm nad přilehlým zpevněním (zábrany nejméně 1m nad zpevněním). Značky IS 11b a IS 11c - směrové tabule pro vyznačení objížďky, budou otočeny vždy správným směrem! Přechodné dopravní značení musí vyhovovat požadavkům dle TP 66/2015.

Poučená osoba musí usměrňovat provoz i kolem pracovní sestavy strojů a kolem úseků vozovky nezpůsobitelných provozu, pokud nebude postačovat označení dopravními značkami! Bezpečnost prováděných prací i okolního provozu zajistí zhotovitel stavby.

Po skončení uzavírky se veškeré přechodné dopravní značení odstraní a stávající dopravní značení se uvede do původního stavu. Uvede se do provozu nové dopravní značení.

O omezeném příjezdu k přilehlým nemovitostem zpraví dotčené fyzické i právnické osoby zhotovitel stavby způsobem v místě obvyklým, s dostatečným předstihem! Zajistí i informovanost v okolních dotčených obcích!


Náklady na dopravně inženýrské opatření jsou zahrnuty do soupisu prací.

Návrh dopravně inženýrského opatření byl zpracován s použitím publikací:

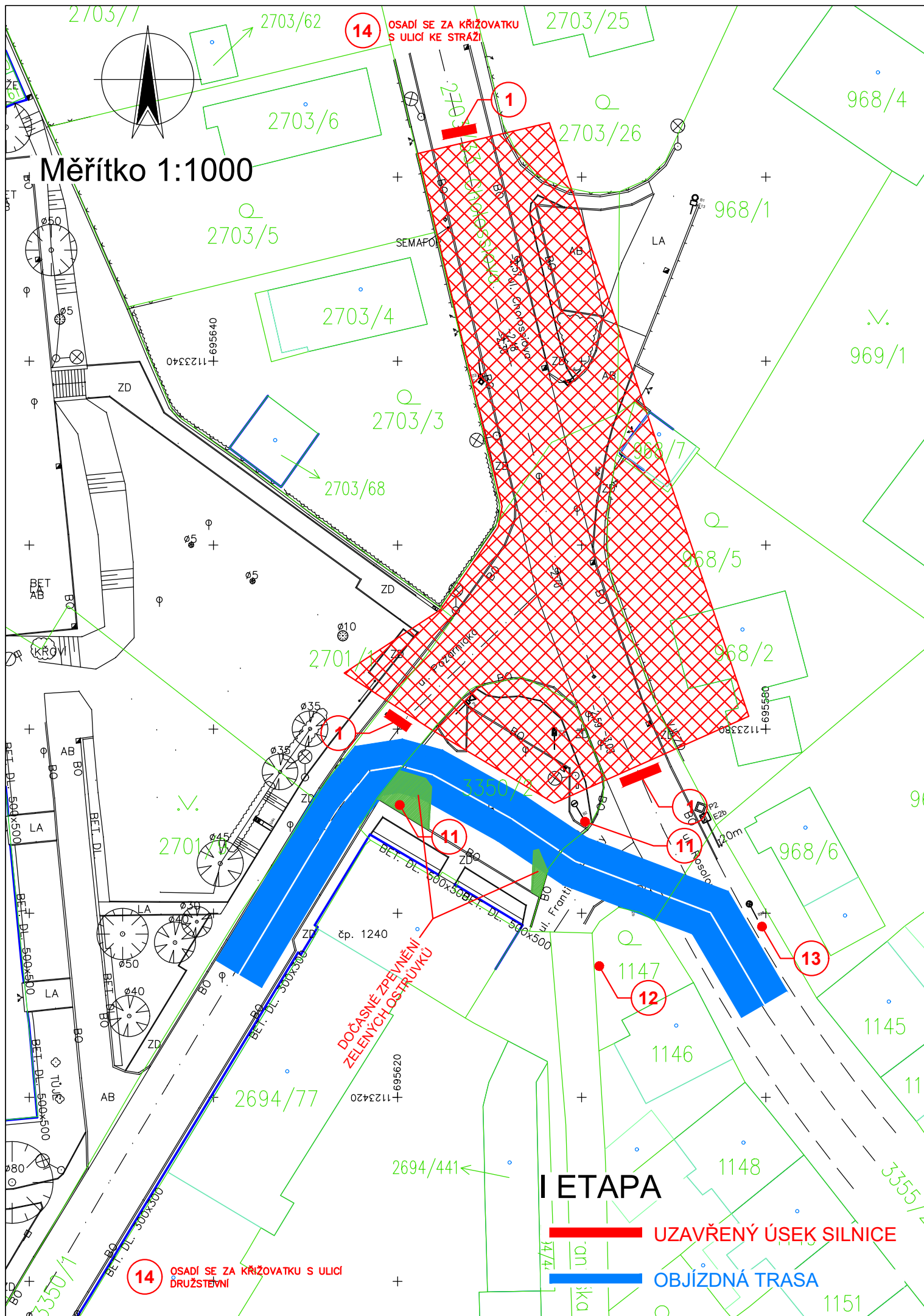
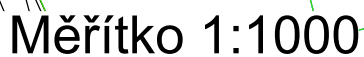
- Zásady pro dopravní značení na pozemních komunikacích, TP 65, z roku 2013,
- Zásady pro označování pracovních míst na pozemních komunikacích, TP 66, z roku 2015.

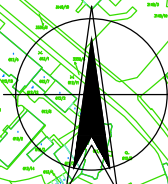
Přílohy:

- Uzavírka Etapa 1. 1 : 1000
- Uzavírka Etapa 2. 1 : 5000
- Seznam dopravních značek

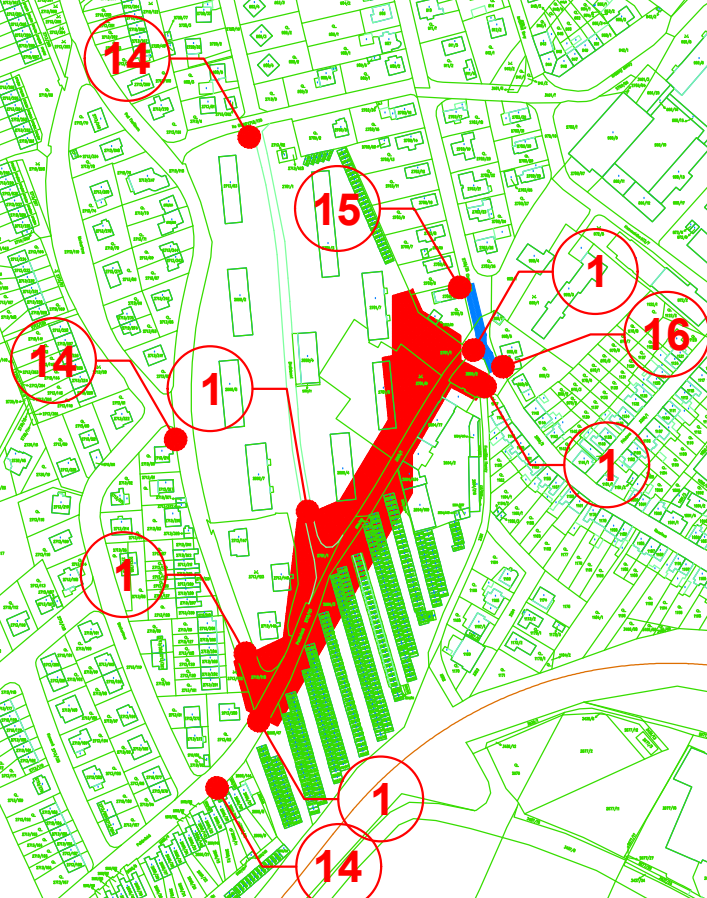


V Jindřichově Hradci, dne 25.11.2025





Měřítko 1 : 5 000



II ETAPA

UZAVŘENÝ ÚSEK SILNICE

OBJÍZDNÁ TRASA

DOPRAVNĚ INŽENÝRSKÉ OPATŘENÍ
"Rekonstrukce ul. Požárnická, Pelhřimov"
Seznam dopravních značek

